



Bundesministerium
für Bildung
und Forschung

**HIGHTECH
STRATEGIE** 
Köpfe. Kompetenzen. Innovationen.

Informationsveranstaltung

„Gründungen: Innovative Start-ups für Mensch-Technik-Interaktion“

November 2019

Agenda

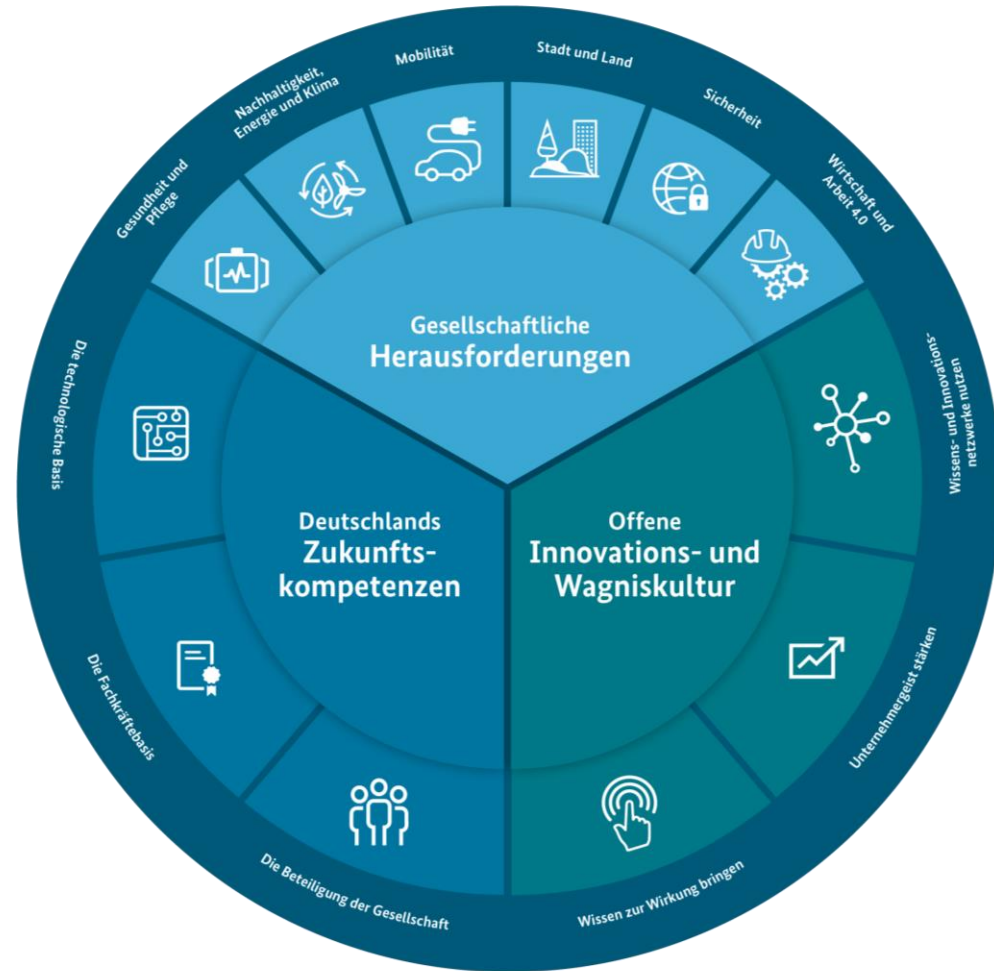
Vorstellung der Bekanntmachung

Fragen der Teilnehmenden und Diskussion

Möglichkeit zu Einzelgesprächen



Hightech-Strategie 2025

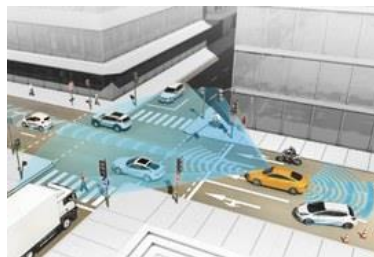




- 1. Förderung Gründungskultur in Wissenschaft und Forschung**
- 2. Erweiterung Forschungsförderung um maßgeschneiderte Förderangebote für Gründungen und Start-ups**
- 3. Gründungsfördernde Strukturen**
- 4. Validierung von Forschungsergebnissen in neuem Förderschwerpunkt für technologische und soziale Sprunginnovationen**
- 5. Gründungsfördernde Rahmenbedingungen**



Forschungsprogramm zur Mensch-Technik-Interaktion



Intelligente Mobilität



**Digitale Wirtschaft
und Gesellschaft**



Gesundes Leben



Mensch-Technik-Interaktion

- ... macht komplexe Technik einfacher
- ... spricht alle Sinne an
- ... stellt den Menschen in den Mittelpunkt
- ... nutzt allen Generationen
- ... gibt den Menschen Kontrolle
- ... schafft Vertrauen in Technik
- ... ist interdisziplinär

- Innovationsgrad und Innovationseffekt müssen deutlich werden

www.technik-zum-menschen-bringen.de



Zielsetzung der Förderung

Gründungsgeschehen und Innovationen im Bereich
Mensch-Technik-Interaktion einen Schub geben

Modul 1

gründungswillige
junge Forscherteams
an Hochschulen
& FE

Modul 2

bereits gegründete
(junge) Start-ups

Modul 1: Wer und was kann gefördert werden?

Wer kann gefördert werden?

- Bestehende Forschungsgruppen mit Potenzial zur Ausgründung
- es muss bereits ein Status quo erreicht sein, in dem die bereits erfolgte F&E in dieser Konstellation deutlich wird

Was kann gefördert werden?

- F&E, Validierung, Bedarfsanalysen, belastbares Geschäftskonzept
- Personal, Sach- und Reisekosten, Gründungsberatung, projektbezogene Investitionen, unternehmerische Qualifizierung und Coaching



Modul 1: Voraussetzungen

Welche Voraussetzungen müssen erfüllt werden?

- Antragstellerin ist Hochschule oder Forschungseinrichtung
- Lol der Hochschule (darin: Infrastruktur bereitstellen, Unterstützung hin bis zur Kommerzialisierung, Überführung der Know-how Träger)
- jüngere Forschungsgruppenleitung mit Erfahrung



Modul 1: Skizzengliederung

Thema und Ziel des Vorhabens

- Stand der Wissenschaft
- Status Quo des Forschungsstandes der Gruppe
- Wissenschaftliche und technische Ziele der Ausgründung
- Beschreibung letzter Schritte bis zur Ausgründung

Aufbau und Verankerung des Hochschulteams

- Übersicht über Gründer und ausgründende Institution
- Hochschule und vorhandene Infrastruktur
- Aufbau der Gruppe und Qualifikation

Beschreibung des Arbeitsplans

Notwendigkeit der Zuwendung

Grobes finanzielles Mengengerüst

Verwertungsplan

Modul 2: Was kann gefördert werden?

Wer kann gefördert werden?

- F&E-Vorhaben im Verbund von Unternehmen und Forschungseinrichtung oder nur ein Start-up

Was kann gefördert werden?

- Personal, Sach- und Reisekosten, projektbezogene Investitionen, unternehmerische Qualifizierung und Coaching
- Förderhöchstsumme (Deckelung) für Start-ups pro Projekt 400.000 Euro (Eigenanteil berücksichtigen)

Modul 2: Welche Voraussetzungen müssen erfüllt werden?

Welche Voraussetzungen müssen erfüllt werden?

- Projektziel muss anwendungsbezogen und noch immer vorwettbewerblich sein
- Projekt muss (mindestens) einem der MTI-Schwerpunkte zuzuordnen sein
- Initiierung des Antrages durch Start-up
- Forschungsleistung sollte signifikant durch Start-up und/oder KMU erbracht werden (deutlich in Mittelverteilung)



Modul 2: Skizzengliederung

Thema und Ziel des Vorhabens

- Stand der Wissenschaft
- Gesamtziel des Verbund- oder Einzelprojektes
- Wissenschaftliche und technische Ziele des Projekts

Struktureller Aufbau des Verbund- oder Einzelprojektes

- Übersicht über Verbundpartner
- Bisherige Arbeiten und Vorerfahrungen
- Funktion der einzelnen Partner im Verbund

Beschreibung des Arbeitsplans

Notwendigkeit der Zuwendung

Grobes finanzielles Mengengerüst

Verwertungsplan

Rahmenbedingungen für beide Module:

- maximal 3-jährige Laufzeit
- in MTI-Schwerpunkt verortet
- ELSI-Aspekte berücksichtigen
- Zusammenarbeit mit der Anwenderbranche
- Bereitschaft zur Verbreitung der Erkenntnisse
- Bereitschaft zur projektübergreifenden Zusammenarbeit und Vernetzung




Fristen und Formalia

- **Einreichungsfristen:** 15.01. und 15.07. (Sichtung der Skizzen zur Frist)
- Projektskizze: **max. 10 DIN-A4-Seiten** (mindestens 10-Punkt Schriftgröße, 1,5-zeilig) + offene Upload-Möglichkeit nur für Nachweise/Referenzen, gerne als 1 PDF
- Einreichung erfolgt über die Plattform **easy-Online**
<https://foerderportal.bund.de/>
- Bitte nutzen Sie den Gliederungsvorschlag für die Projektskizze.
- Informationsseite für Einreicher: <http://www.technik-zum-menschen-bringen.de/foerderung/bekanntmachungen/startmti>

Einreichen über easy-Online

← → ↻ 🏠 <https://foerderportal.bund.de/easyonline/formularassistent.jsf> 📄 ⋮ 🏠 ☆

Förderportal/Formulare Startseite Nutzungsbedingungen Kontakt/Support

 Die Bundesregierung

easy-Online Elektronisches Formularsystem für Anträge, Angebote und Skizzen

Allgemeine Funktionen

- Neues Formular
- Entwurf weiterbearbeiten
- Aufstockungsantrag
- Einzelantrag zu Sammler
- Anhang hochladen
- Formular zurückziehen

Formularbezogene Funktionen

- Bearbeitung fortsetzen
- ↳ Vollbildmodus starten
- Datenübernahme
- Speichern (XML)
- Drucken (PDF)
- Vollständigkeitsprüfung
- Endfassung einreichen
- Bearbeitung beenden
- Hilfe

Neues Formular

Durch die schrittweise Auswahl der folgenden Optionen werden die möglichen Formulartypen eingegrenzt. Bei aktiviertem JavaScript erscheinen neue Auswahlmöglichkeiten automatisch. Bei deaktiviertem JavaScript über die Schaltfläche "Weiter" angezeigt. Erfahrene Nutzer können das gewünschte Formular nach Auswahl eines Förderbereichs direkt durch Anklicken auswählen.

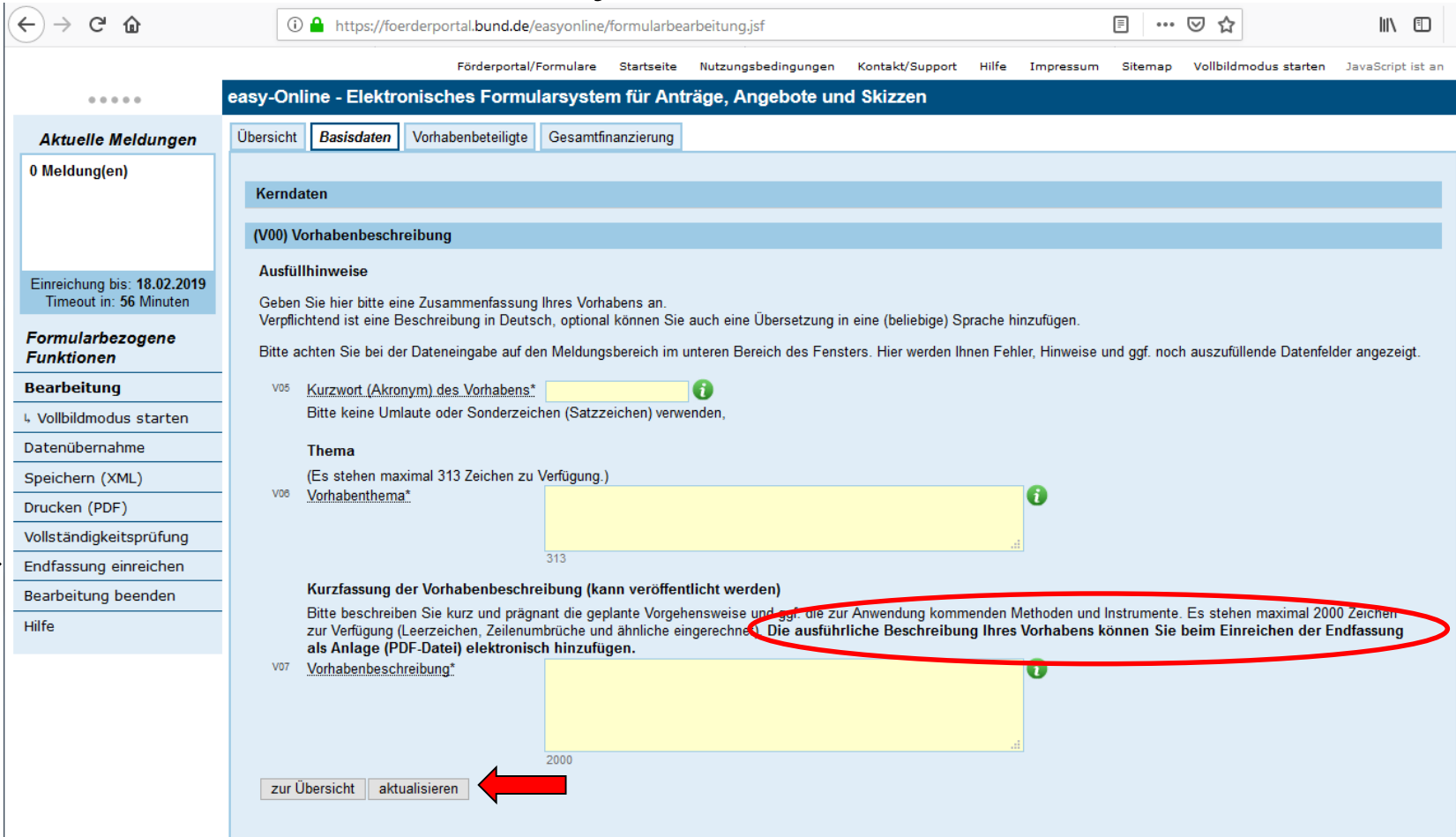
1. Ministerium/Bundesbehörde:
2. Fördermaßnahme:
3. Förderbereich:

Meldungsbereich

Der Meldungsbereich stellt je nach aktivierter Kategorie Meldungen dar, die während der Formularbearbeitung auftreten. Die gewünschten Kategorien können hier ausgewählt werden. Bei aktiviertem JavaScript verwenden Sie bitte die Schaltfläche "Suchen". Die Kategorien sind über die Schaltfläche "Typ" alphabetisch sortierbar.
Bitte beachten Sie, dass die Sitzung nach 60 Minuten ohne Benutzeraktion aus Sicherheitsgründen automatisch beendet wird. Ihre Formulardaten werden dabei vom Server gelöscht.

Typ	Meldungstext
<input checked="" type="checkbox"/> Fehler	
<input checked="" type="checkbox"/> Aufgabe	
<input checked="" type="checkbox"/> Warnung	
<input checked="" type="checkbox"/> Information	

Einreichen über easy-Online



← → ↻ 🏠 🔒 https://foerderportal.bund.de/easyonline/formularbearbeitung.jsf 📄 ⋮ 📌 ☆ 🏠 📄 ⋮

Förderportal/Formulare Startseite Nutzungsbedingungen Kontakt/Support Hilfe Impressum Sitemap Vollbildmodus starten JavaScript ist an

easy-Online - Elektronisches Formulare System für Anträge, Angebote und Skizzen

Übersicht **Basisdaten** Vorhabensbeteiligte Gesamtfinanzierung

Aktuelle Meldungen

0 Meldung(en)

Einreichung bis: 18.02.2019
Timeout in: 56 Minuten

Formularbezogene Funktionen

Bearbeitung

- ↳ Vollbildmodus starten
- Datenübernahme
- Speichern (XML)
- Drucken (PDF)
- Vollständigkeitsprüfung
- Endfassung einreichen
- Bearbeitung beenden
- Hilfe

Kerndaten

(V00) Vorhabenbeschreibung

Ausfüllhinweise

Geben Sie hier bitte eine Zusammenfassung Ihres Vorhabens an.
Verpflichtend ist eine Beschreibung in Deutsch, optional können Sie auch eine Übersetzung in eine (beliebige) Sprache hinzufügen.

Bitte achten Sie bei der Dateneingabe auf den Meldungsbereich im unteren Bereich des Fensters. Hier werden Ihnen Fehler, Hinweise und ggf. noch auszufüllende Datenfelder angezeigt.

V05 Kurzwort (Akronym) des Vorhabens* ⓘ
Bitte keine Umlaute oder Sonderzeichen (Satzzeichen) verwenden.

Thema
(Es stehen maximal 313 Zeichen zu Verfügung.)

V06 Vorhabenthema* ⓘ
313

Kurzfassung der Vorhabenbeschreibung (kann veröffentlicht werden)
Bitte beschreiben Sie kurz und prägnant die geplante Vorgehensweise und ggf. die zur Anwendung kommenden Methoden und Instrumente. Es stehen maximal 2000 Zeichen zur Verfügung (Leerzeichen, Zeilenumbrüche und ähnliche eingerechnet). **Die ausführliche Beschreibung Ihres Vorhabens können Sie beim Einreichen der Endfassung als Anlage (PDF-Datei) elektronisch hinzufügen.**

V07 Vorhabenbeschreibung* ⓘ
2000



Bundesanzeiger

Herausgegeben vom
Bundesministerium der Justiz
und für Verbraucherschutz
www.bundesanzeiger.de

Bekanntmachung

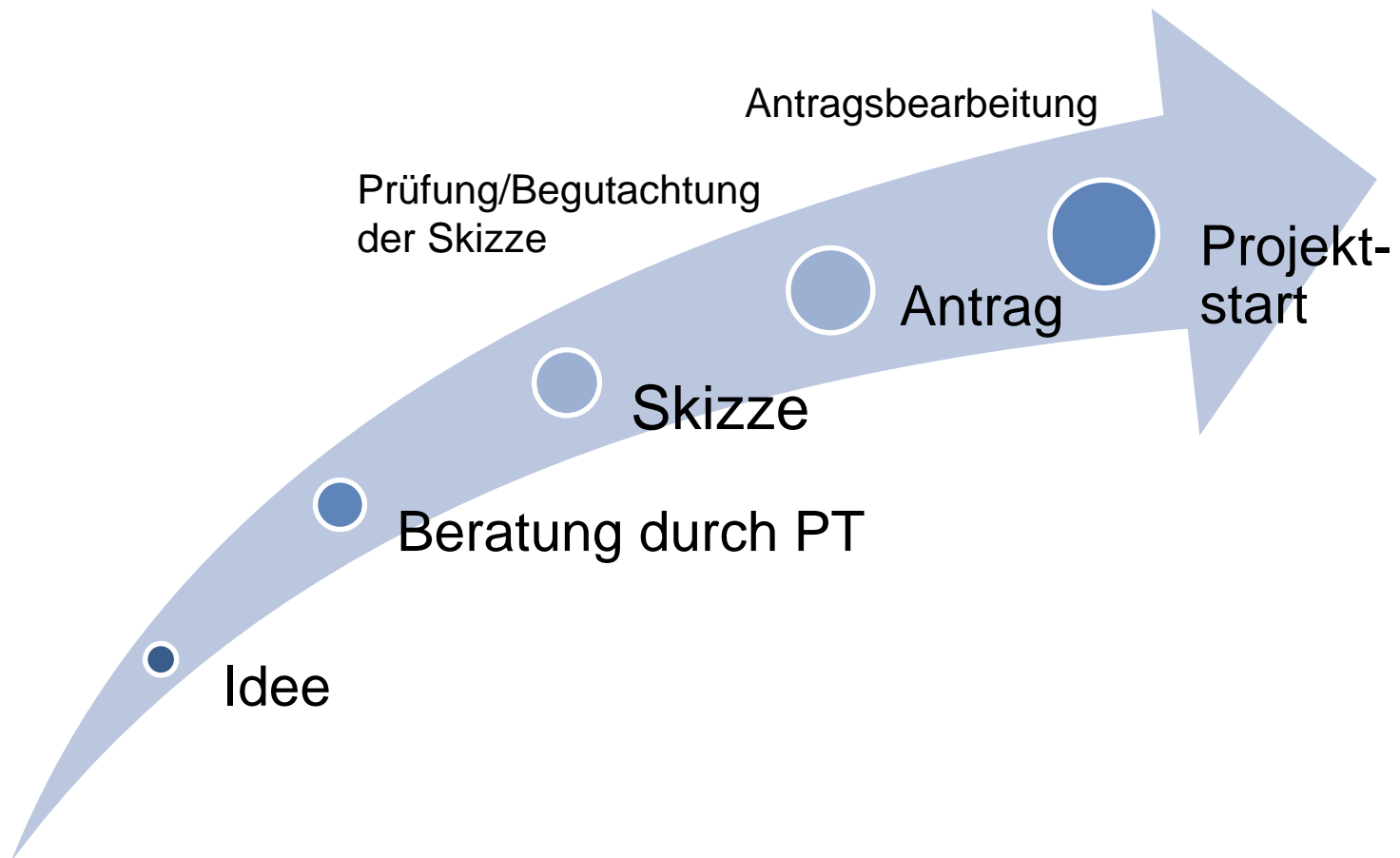
Veröffentlicht am Montag, 19. August 2019
BAnz AT 19.08.2019 B5
Seite 1 von 11

Bundesministerium für Bildung und Forschung

Richtlinie
zur Fördermaßnahme
„Gründungen: Innovative Start-ups für Mensch-Technik-Interaktion“

Vom 1. August 2019

Von der Idee zur Förderung



Stolpersteine

- Mangelnder Bezug zur Bekanntmachung
- Geringe technologische Innovationsperspektive
- Aussageschwache Projektskizzen
- Unrealistische F&E-Ziele
- Überzogene bzw. unausgewogene Finanzierungsplanung



Ansprechpersonen

VDI/VDE Innovation + Technik GmbH

Steinplatz 1, 10623 Berlin

Oliver Sartori

030 310078-5433 oliver.sartori@vdivde-it.de

Christian Schulz

030 310078-5818 christian.schulz@vdivde-it.de

Sebastian Weide

030 310078-5510 sebastian.weide@vdivde-it.de